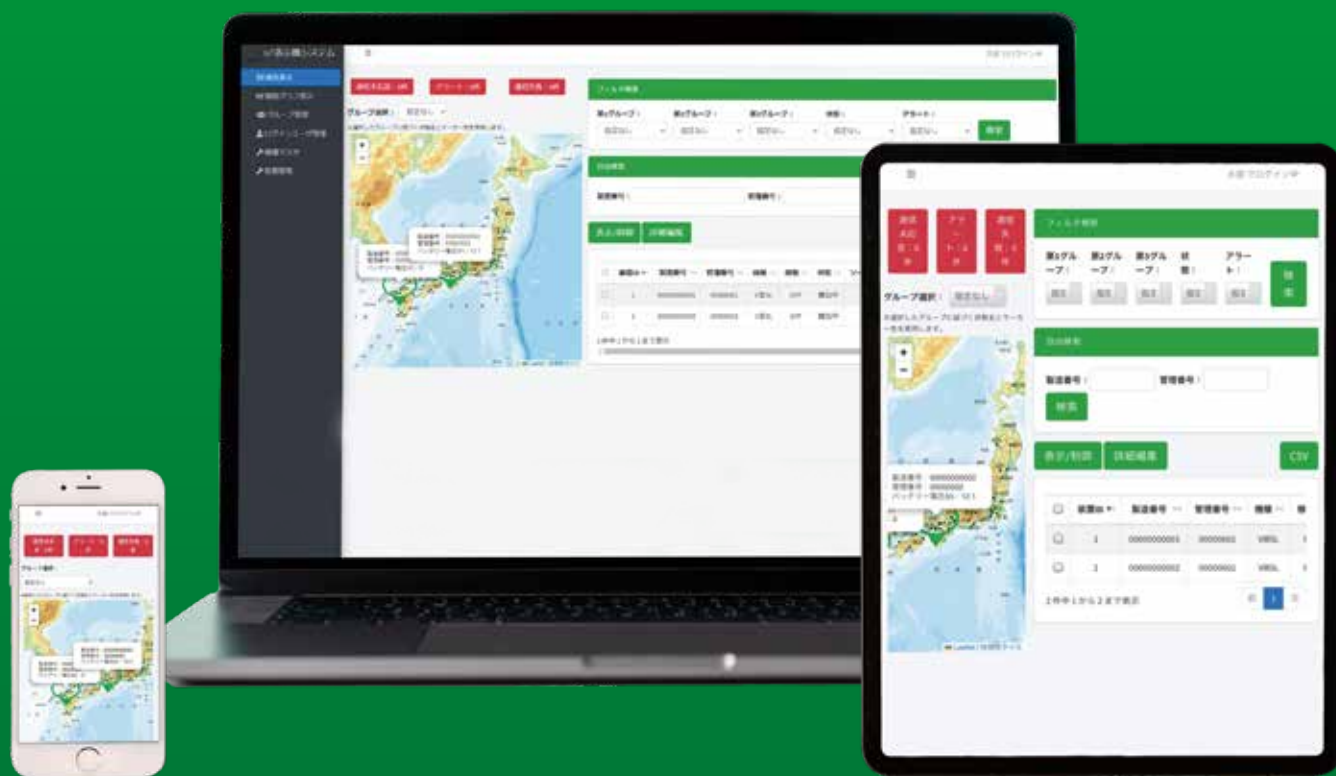


IoT 表示機システム

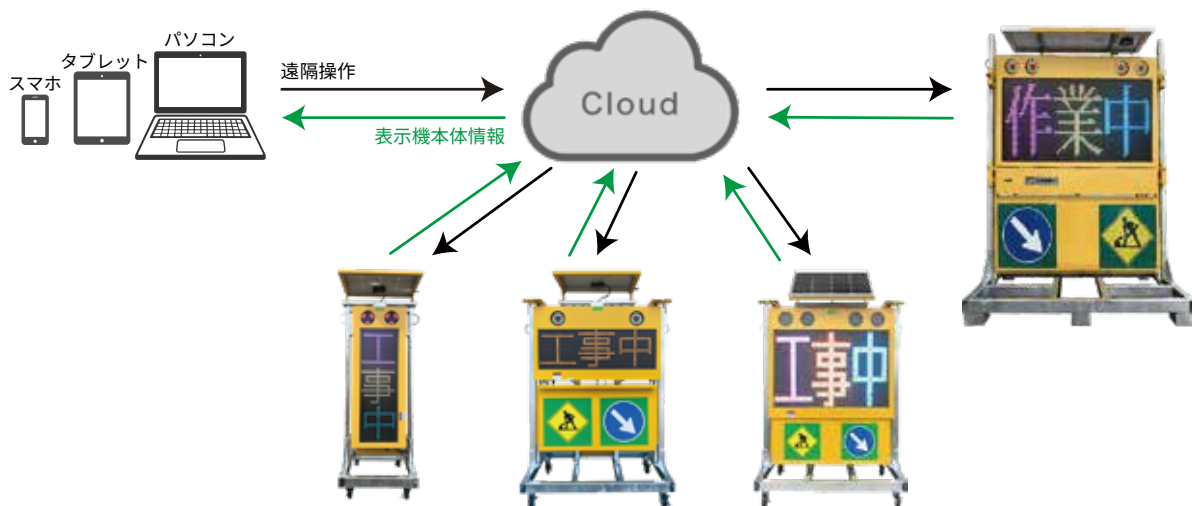
表示機の遠隔操作、GPS による現在位置確認
ソーラーパネルの充電電圧、バッテリー電圧の確認ができる！



進化し続ける未来の LED 表示機、遠隔操作による新たな体験

LED 表示機クラウド遠隔操作システム

インターネット接続とブラウザがあればいつでも



1 遠隔操作

どこからでも表示やフラッシュパターンを変更できる

表示文字、フラッシュ点灯パターン、バックライト、登録文字変更を遠隔操作で行うことができます。

現地に出向いて表示変更を行う必要がありません。

遠隔で簡単に文字や点灯パターンを変更できるため、人件費や交通費を節約することができます。



2 GPS 搭載

表示機が設置されている場所を地図上で確認できる

GPSを使用することで看板が設置されている場所を正確に把握できます。

LED表示機の正確な位置情報をリアルタイムで把握できるので遠隔からでも位置を追跡可能です。





- 1 現在地表示**
地図上で表示機の設置場所を確認
- 2 絞り込み検索**
表示機の検索を行い絞り込みを行う
- 3 表示機一覧表示**
検索で絞り込んだ表示機一覧が表示される

3 バッテリー電圧確認

電圧低下をいち早く確認できる

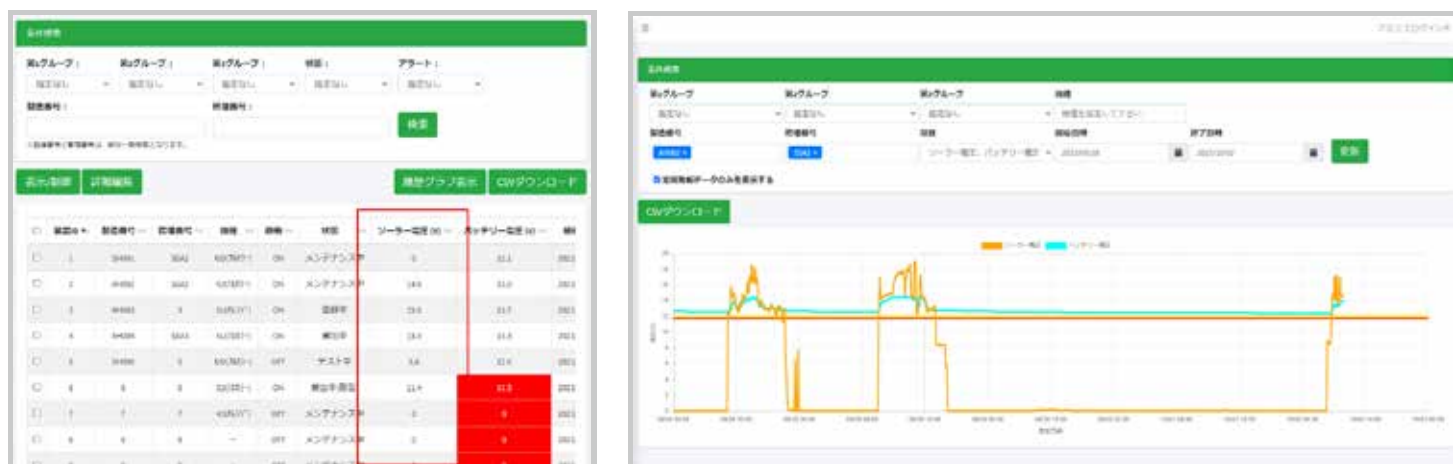
LED 表示機のバッテリー電圧をリアルタイムで監視し、ユーザーが設定した電圧値を下回った際に自動的に警告メールを送信する機能があります。これにより、遠隔からでも表示機の電力状態を常に把握し、万が一の状況に備えることで運用の安定性を向上させる事ができます。



4 ソーラーパネル発電状況確認

充電状況を確認しバッテリー切れを防ぐ

ソーラーパネルの発電状況をリアルタイムで把握することでパネルの異常や故障を早期に検知し、保守のタイミングを最適化できます。また発電履歴グラフを通じて、過去の発電パターンや傾向を分析することができます。



製品仕様

型式	VIIIISL用：ASCO-SLIOT-V3A・VIIIUD、32用：ASCO-UDIOT-V3A・VIII42用：ASCO-42IOT-V3A
名称	VIII表示機用IoT化オプションキット
消費電力	最大4W 動作環境によって前後します。（表示機より給電）
通信機能	NTT ドコモ LTE Cat1+eDRX ※日米電子(株)が提供する通信サービスを利用しています。
インタフェース	アスコ製LED表示機と連動（表示機内に専用I/F基板を搭載）
GPS	GNSS（GPS,QZSS,GLONASS,Galileo,BeiDou）
環境条件	動作温度：-10°C～+55°C
外形寸法	ボックス200mm×150mm×75mm、基板100mm×90mm
質量	ボックス650g、基板45g
防水・防塵等級	IP65相当

■製造元 株式会社アスコ

本社

〒664-0891

兵庫県伊丹市北園3丁目14番1号

TEL.072-744-1123

メンテナンスについてのお問い合わせは本社にて対応しております。

<http://www.ascoosk.co.jp/>

お問合せ先